

# 岩見沢萩の山市民スキー場 索道安全報告書

公表日 6月

上志文第1ペアリフト A線 B線

上志文第3ペアリフト

上志文第7ペアリフト A線 B線

令和7年度(2025-2026)

株式会社ニュージャパン

## 1, ご利用者の皆様へ

当社の索道事業に対し、日頃よりご利用ご理解を賜りまして誠にありがとうございます。当スキー場は地形上小規模なスキー場では御座いますが初心者から上級者の方々にも幅広くご利用できるゲレンデでコース整備も万全を期しております。

「輸送の安全確保」を経営理念とし役員・職員一丸となり、法令の遵守とともに輸送の安全安心に心がけております。

本報告書は鉄道事業法に基づき輸送の安全確保のための取り組みや、安全の実態について自ら振り返るとともに広くご理解をいただくために公表するものです。

皆様からのお声を輸送の安全に役立てたく存じます。

ご意見を頂戴できれば幸いです。何卒よろしくお願い申し上げます。

株式会社ニュージャパン 代表取締役 山田 辰弘



## 2. 基本方針と安全目標

### (1) 基本方針

当社の経営理念は輸送の安全確保です。「安全基本方針」を次に掲げ社長、役員及び全職員に周知・徹底し、お客様の安全確保に全力で努力しております。

- ① 一致協力して輸送の安全確保に努める。
- ② 輸送の安全に関する法令及び関連する規定（本規定を含む。以下「法令等」という）をよく理解するとともにこれを遵守し、厳正、忠実に職務を遂行すること。
- ③ 常に輸送の安全に関する状況を理解するよう努めること。
- ④ 職務の実施に当たり推測に頼らず確認の励行に努め、疑義のあるときは最も安全と思われる取り扱いをすること。
- ⑤ 事故・災害等が発生したときは、人命救助を最優先に行動し速やかに安全適切な処置をとること。
- ⑥ 情報は漏れなく迅速・正確に伝え透明性を確保する。
- ⑦ 常に問題意識を持ち、必要な変革に挑戦すること。

### (2) 安全目標

安全目標「索道運転事故 0件 インシデント 0件」

社長・役員及び全職員一丸となり目標達成に向け努力し令和7年度（2025－2026）シーズンの索道事故防止に努めました。

### (3) 報告事項

スキーの日	1月 9日	1,000円乗り放題を実施しました。
圧雪車イベント	2月22日	圧雪車の展示・運転席での撮影会を実施しました。



### 3、事故等の発生と発生防止処置

- ① 索道運転事故（索道人身事故）：0件
- ② インシデント（事故の兆候）：0件
- ③ 災害等（地震・暴風雨・豪雪）：0件

### 4、輸送の安全を確保するための取り組み

#### （1）教育訓練・救助訓練

令和7年12月6日臨時職員を対象に、仕事内容と作業手順などを周知するための講習会を開催し、その後職員も含めた救助訓練を実施しました。



#### （2）安全の為の投資と支出

安全の維持向上のため索道整備記録、索道の運転時間をもとに毎年営業収入の10%程度を計画的に索道施設の整備、修繕費に当てています。

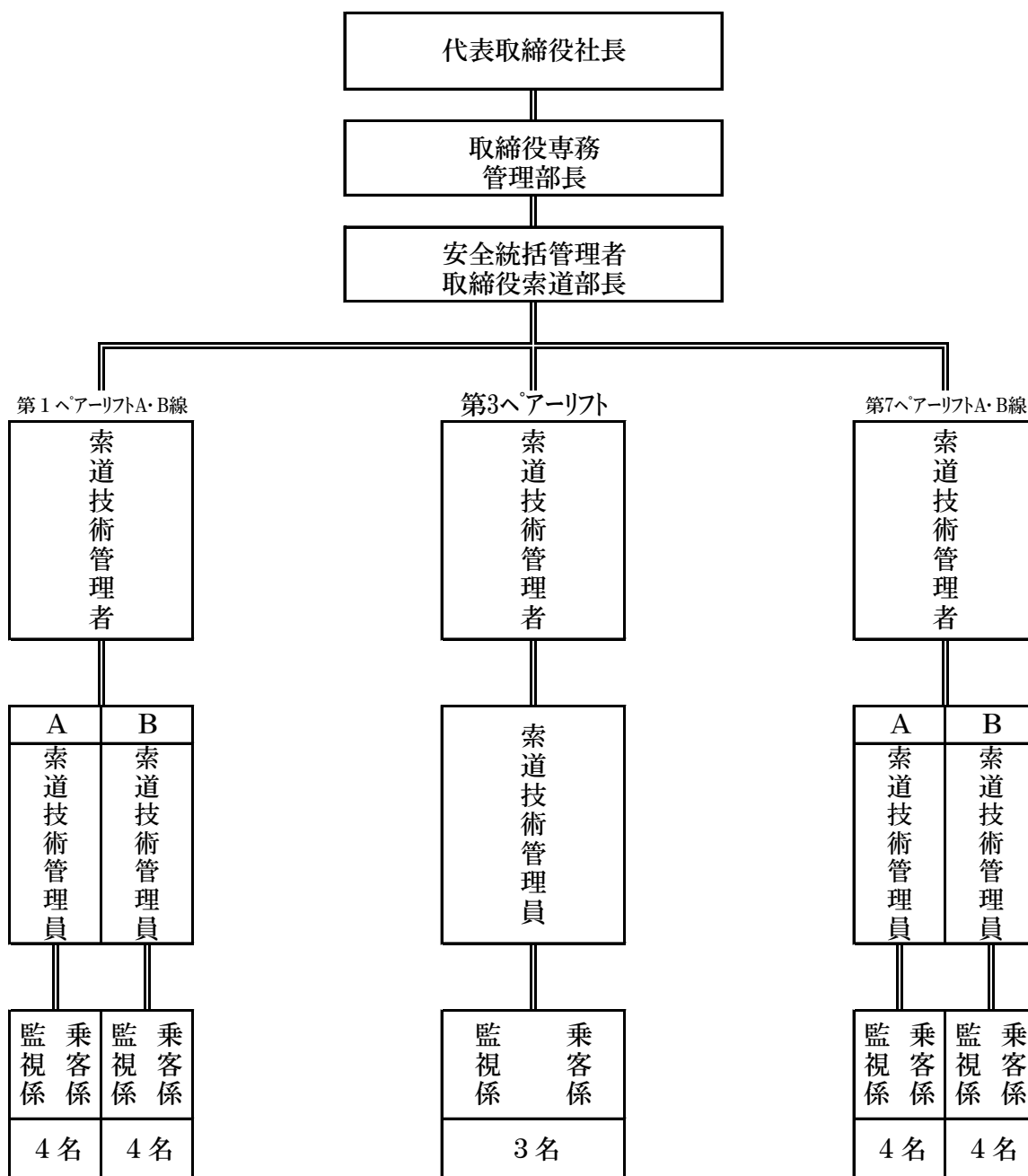
#### <令和7年度 安全維持向上のための実施項目>

第1リフトB線	制動油圧ユニット更新
	緊張油圧ユニット更新



社長をトップとする安全管理組織を構築各責任者の責務を明確にしています。

株式会社ニュージャパン 安全管理体制図



社 長	輸送の安全の確保に関する最終的な責任を負う
管理部長	輸送の安全確保に必要な設備投資・人事・財務に関する業務を統括する
安全統括管理者 (索道部長兼務)	索道事業の輸送の安全の確保に関する業務を統括する
索道技術管理者	安全統括管理者の指導の下、索道の運行の管理、索道施設の保守管理その他の技術上の事項に関する業務を統括管理する
索道技術管理員	索道技術管理者の指導の下、索道技術管理者の行う業務を補助する

## 5, 利用者の皆様の連携とお願い

(1) お客様の立場にあった安全とサービスの提供に努めて参ります。お客様から頂いたお声は真摯に受け止め、安全で信頼される索道業務を目指し期待に応えられるよう努めて参ります。

### (2) リフト乗車時の注意事項

- ①改札後は係員の指示に従ってください。
- ②乗り方・降り方に不慣れなお客様は、係員に申し出てください。
- ③乗車したら、搬器（イス）から飛び降りたり、搬器を揺らさないで下さい。
- ④衣服・携帯品・髪の毛などが、施設に巻き付かない様注意してください。
- ⑤降り場が近づいたらスキーの先端を上げ、降り場位置で立ち上がり直進してください。
- ⑥空き缶・その他の品物を、乗っているリフトから投げ捨てないでください。
- ⑦停電または、その他の事情でリフトが運転できなくなった場合は、係員の指示に従ってください。

## 6, ご連絡先

安全報告書へのご感想、当社への安全への取り組みに対するご意見をお寄せください。

〒068-0836

北海道岩見沢市上志文町452番地

株式会社ニュージャパン 索道部（リフト部）

TEL 0126-44-2322

FAX 0126-44-2510

email info@haginoyama.com